

Kolekcja

przedszkolaka

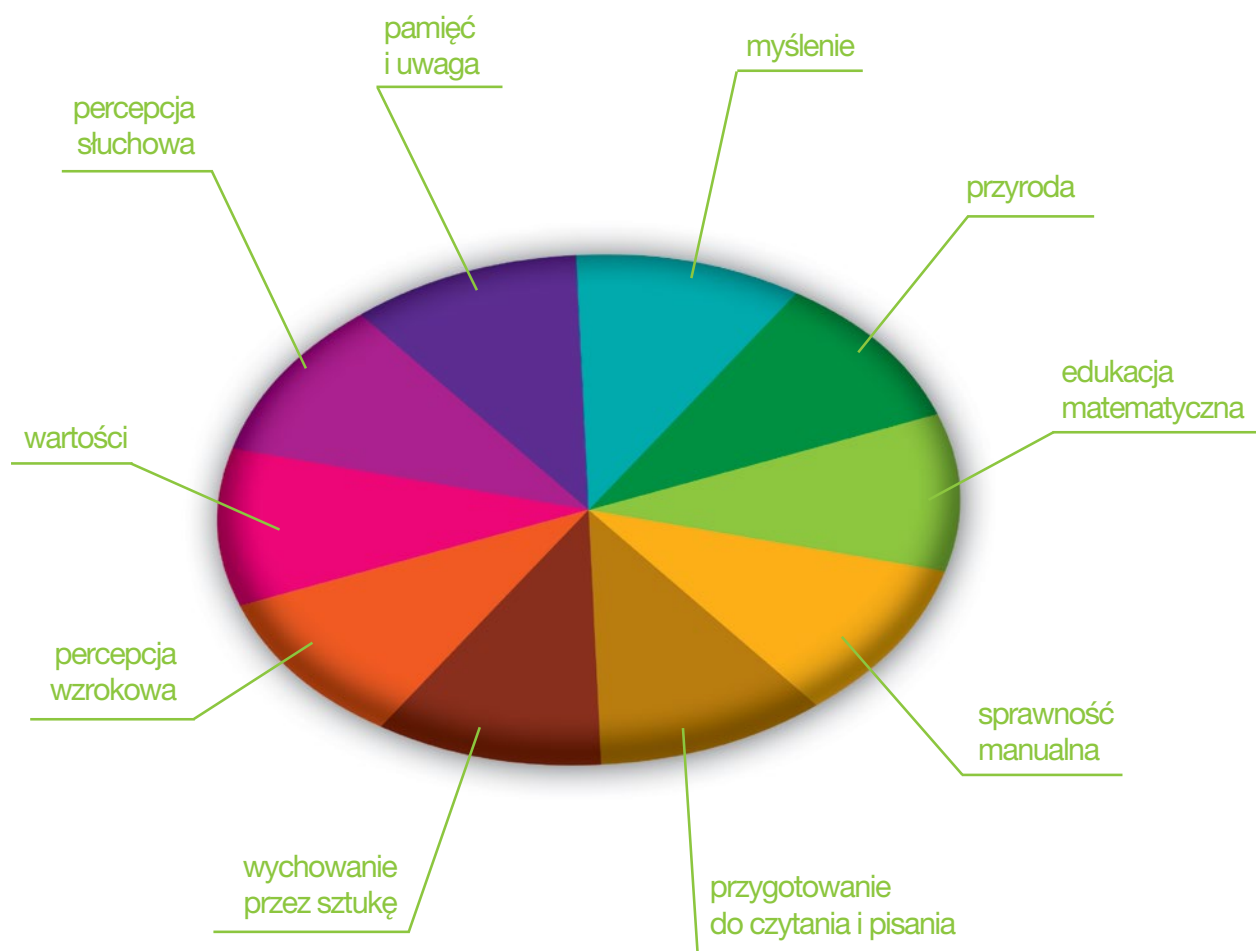


karty pracy – pięciolatk

nowa
era

Kolekcja

przedszkolaka



Materiały dla dziecka z serii Kolekcja przedszkolaka mogą być z powodzeniem wykorzystywane w grupach mieszanych wiekowo, ponieważ umożliwiają indywidualizację pracy.

Nabyta przez Ciebie **publikacja** jest dziełem twórcy i wydawcy. Prosimy o przestrzeganie praw, jakie im przysługują. Zawartość publikacji możesz udostępnić nieodpłatnie osobom bliskim lub osobiście znanym, ale nie umieszczaj jej w internecie. Jeśli cytujesz jej fragmenty, to nie zmieniaj ich treści i koniecznie zaznacz, czyje to dzieło. Możesz skopiować część publikacji jedynie na własny użytek.

Szanujmy cudzą własność i prawo.
Więcej na www.legalnakultura.pl



© Copyright by Nowa Era Sp. z o.o. 2014
ISBN 978-83-267-1750-5
ISBN (całość) 978-83-267-1743-7
Wydanie drugie
Warszawa 2016

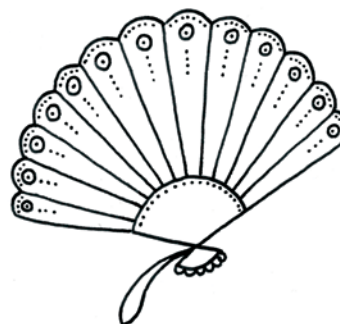
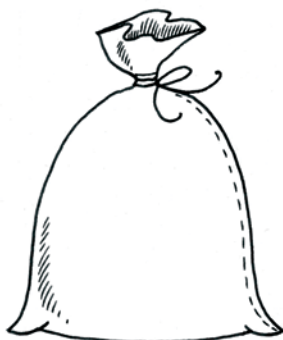
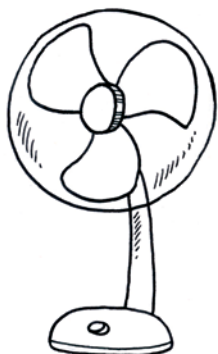
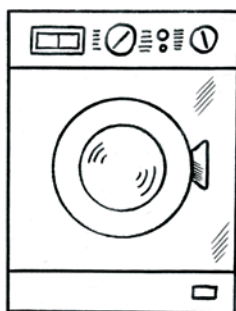
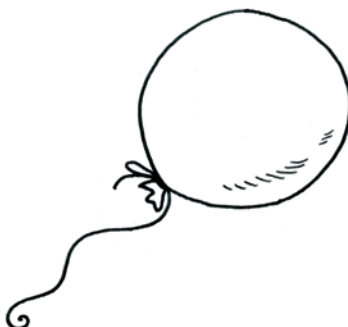
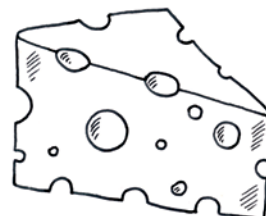
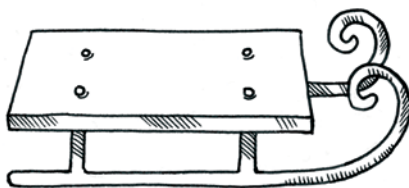
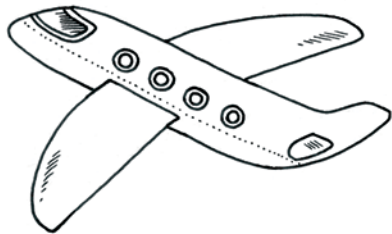
Autorzy: Dorota Kucharska, Marta Pietrzak.
Autorzy zadań dodatkowych: Magdalena Ledwoń, Natalia Łasocho.
Redaktor serii: Ewa Wilczyńska.
Redakcja merytoryczna: Agnieszka Uścińska, Ewa Wilczyńska.
Konsultacja merytoryczna: Monika Kubik, Dorota Kucharska, Anna Ptasińska, Anna Sosnowska.
Opracowanie redakcyjne: Agnieszka Uścińska.
Redakcja językowa: Ewa Wilczyńska.
Projekt okładki: Elżbieta Grozdew.
Zdjęcia na okładce: Shutterstock.com.
Projekt graficzny: Agnieszka Cieślukowska.
Opracowanie graficzne: Anita Graboś.
Realizacja projektu graficznego: Urszula Kluba.

Nowa Era Sp. z o.o.
Aleje Jerozolimskie 146D, 02-305 Warszawa
tel.: 22 570 25 80; faks: 22 570 25 81
infolinia: 801 88 10 10 (z telefonów stacjonarnych),
58 721 48 00 (z telefonów komórkowych)
www.nowaera.pl, e-mail: nowaera@nowaera.pl

Druk i oprawa:
Color Graf Sp. z o.o., Gdańsk

I. Nazwij obrazki. Powiedz, jaką głoskę słysząc na początku nazw obrazków w każdym rzędzie.

☆ Pokoloruj obrazki, które kojarzą ci się z powietrzem.



f F



1. Odszukaj w wyrazach małe i wielkie litery **f** i otocz je pętlą.

Filip

farba

filozof

figa

autograf

fasola

Francja

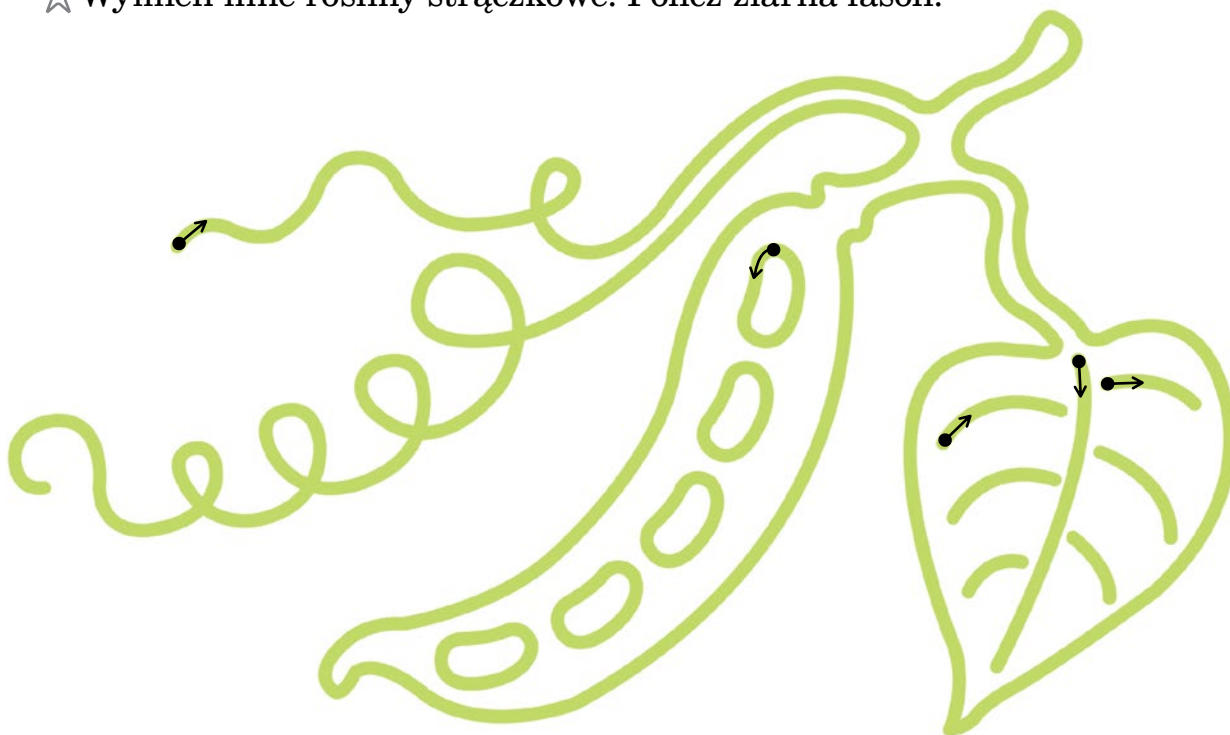
skafander

wafel

fotograf

2. Narysuj po śladzie liść i strąk fasoli.

☆ Wymień inne rośliny strączkowe. Policz ziarna fasoli.



1. Dorysuj gałązki forsycji w pustych wazonach, tak aby w każdym kolejnym wazonie było o jedną gałązkę mniej.



2. Nazwij pokazane zjawiska atmosferyczne. Otocz pętlą te, które można zaobserwować wiosną.

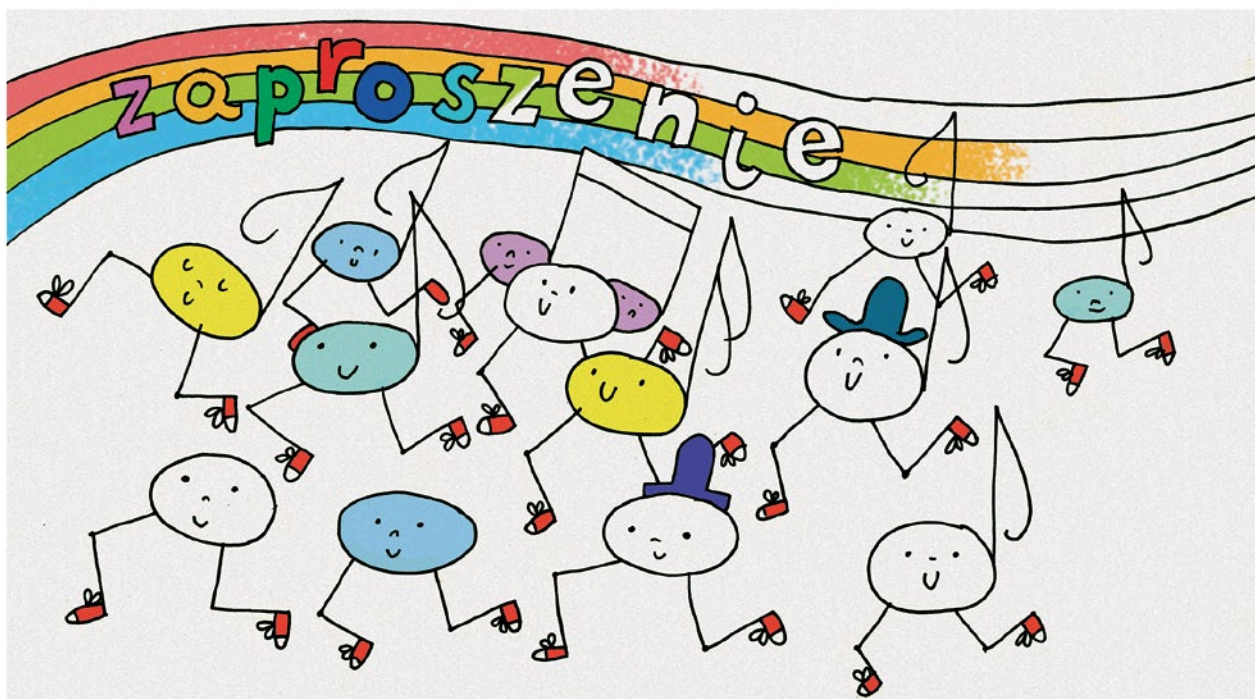


☑ 1. Nazwij instrumenty muzyczne. Podziel ich nazwy na sylaby. Policz sylaby i wklej w okienka odpowiednią liczbę.

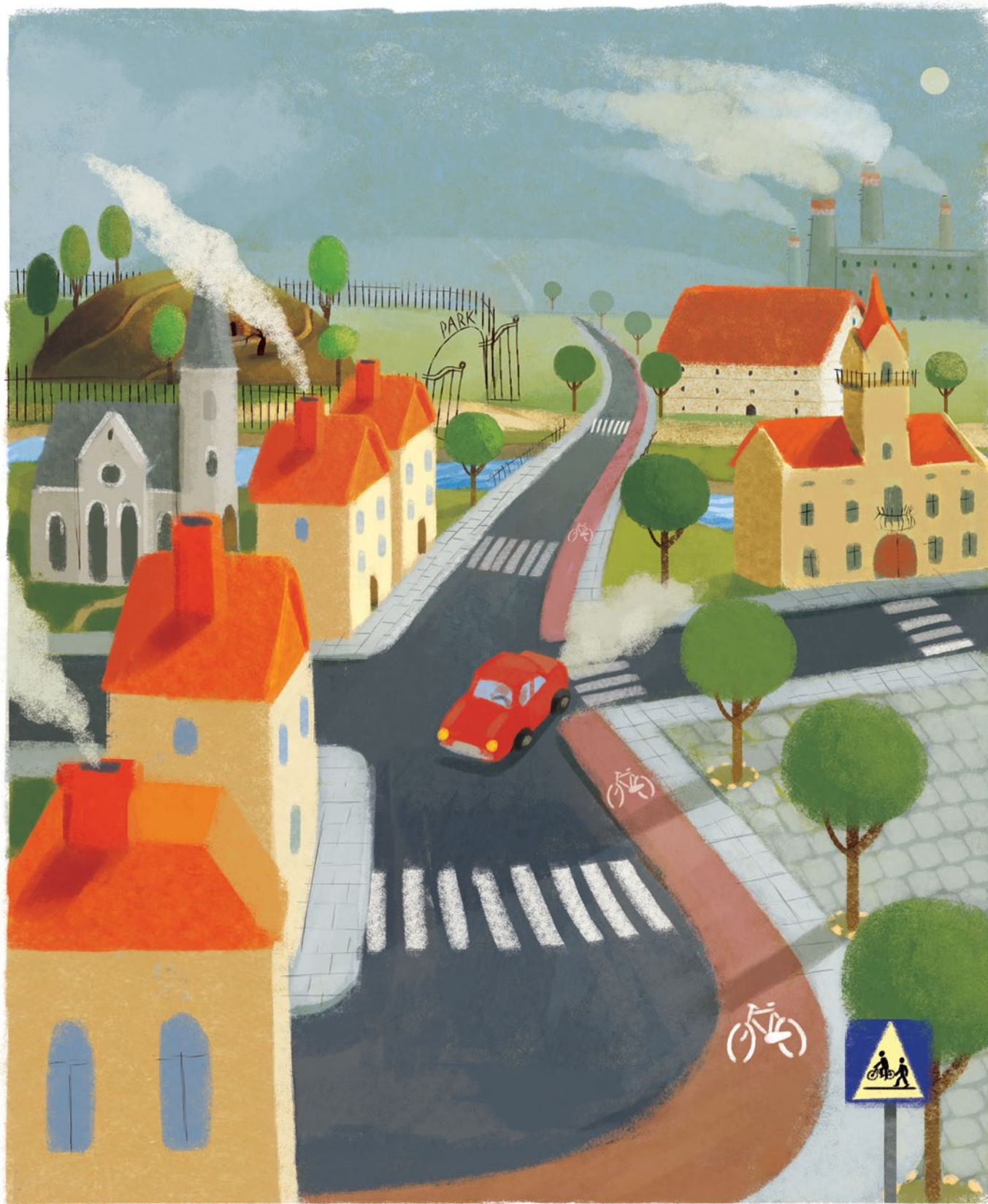
☆ Narysuj kropkę przy instrumentach dętych.



2. Dokończ rysować zaproszenie na koncert fortepianowy do filharmonii.

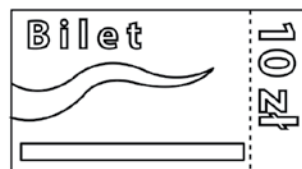
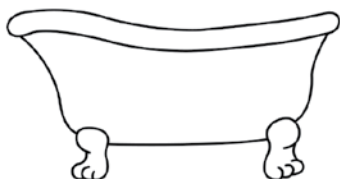
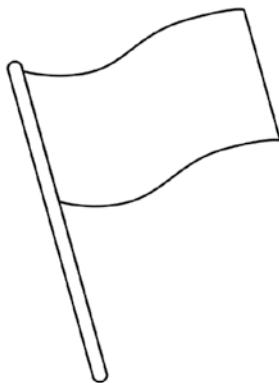
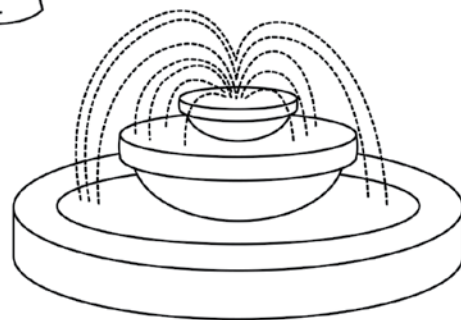
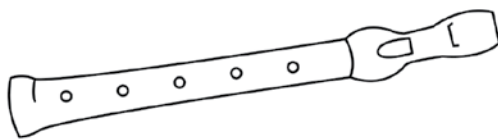


- I. Popatrz na obrazek i zaznacz pętlami te elementy, które zanieczyszczają powietrze. Przyklej pojazdy, które są przyjazne dla środowiska.



1. Nazwij obrazki. Połącz w pary te, których nazwy się rymują.

☆ Pokoloruj obrazki, w których nazwach słyszysz głoskę **f**.

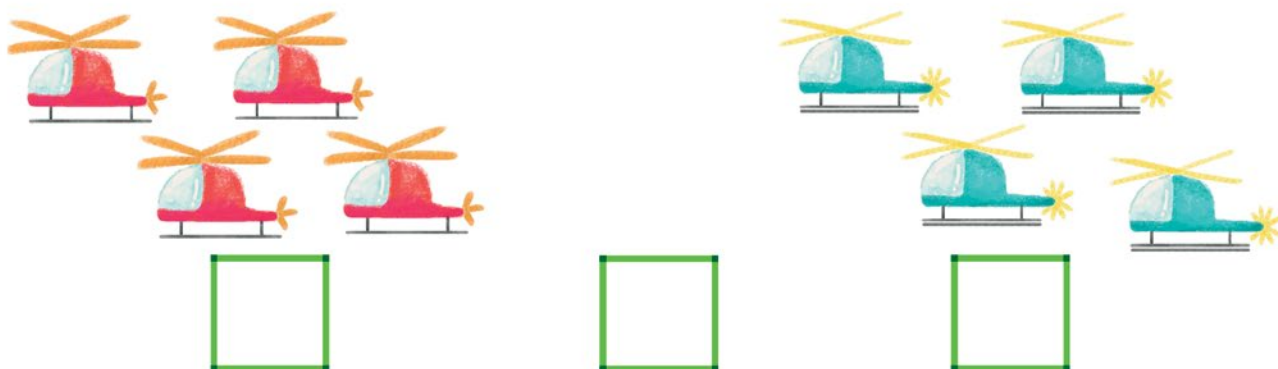
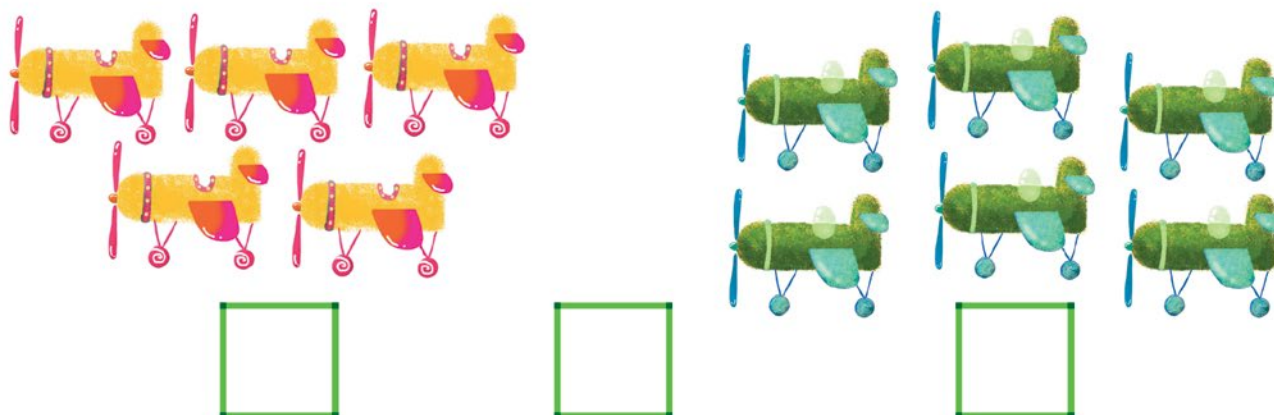
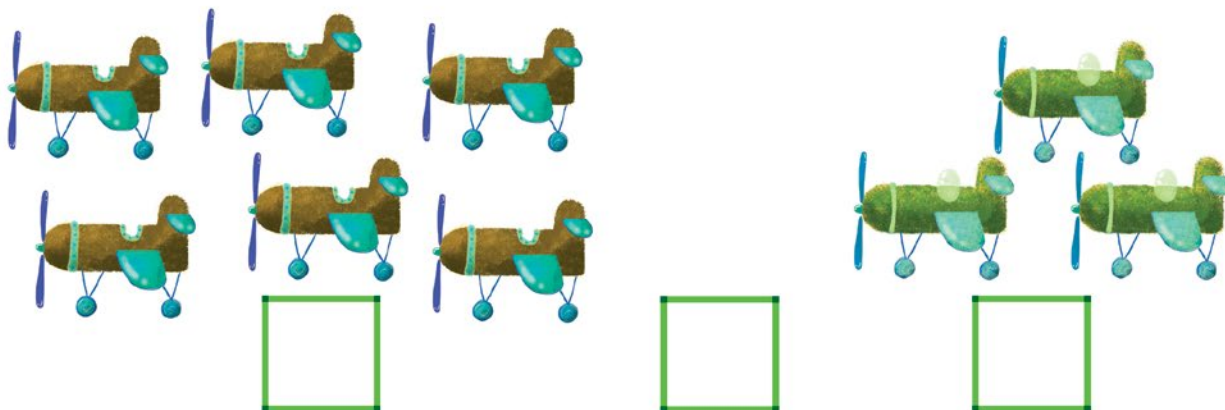


2. Narysuj po śladzie fartuszek Florentynki i dokończ rysowanie wzorów. Pokoloruj fartuszek.



☑ I. Policz samoloty i śmigłowce. W okienkach pod obrazkami wklej odpowiednie liczby.

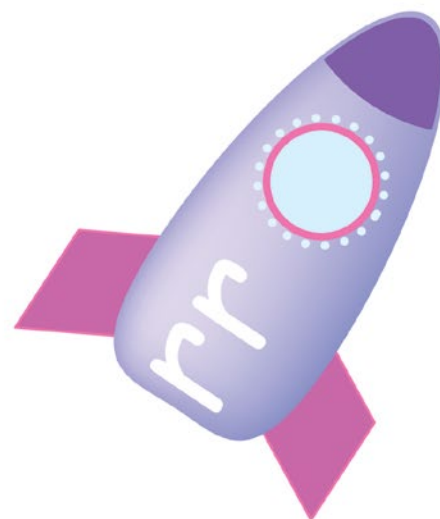
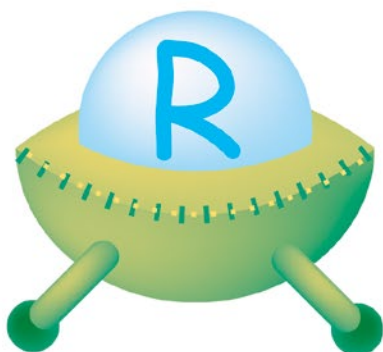
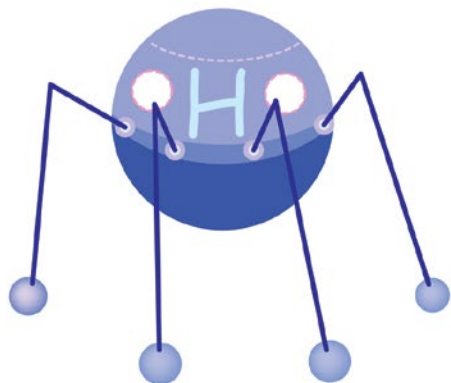
☆ Porównaj liczbę pojazdów w każdej parze i powiedz, gdzie jest więcej, gdzie mniej, a gdzie tyle samo. W okienka między obrazkami wklej odpowiednie znaki.



r R



☑ 1. Popatrz na kosmiczne pojazdy. Naklej gwiazdkę przy tych, w których ukryły się małe lub wielkie litery **r**.



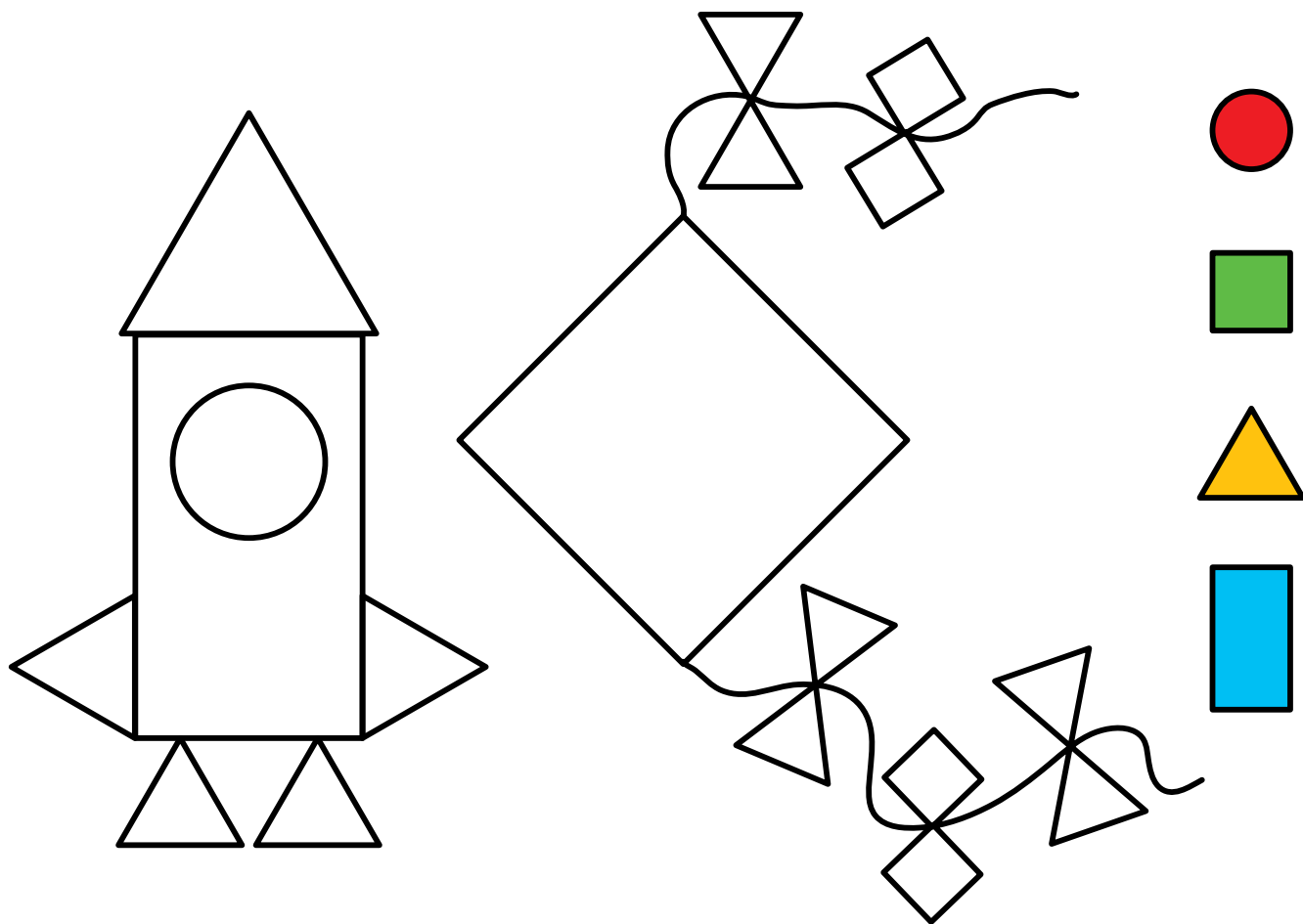
2. Otocz jedną pętlą wszystkie wielkie litery **r**, a drugą pętlą – małe.

R R R r r R R r R r r

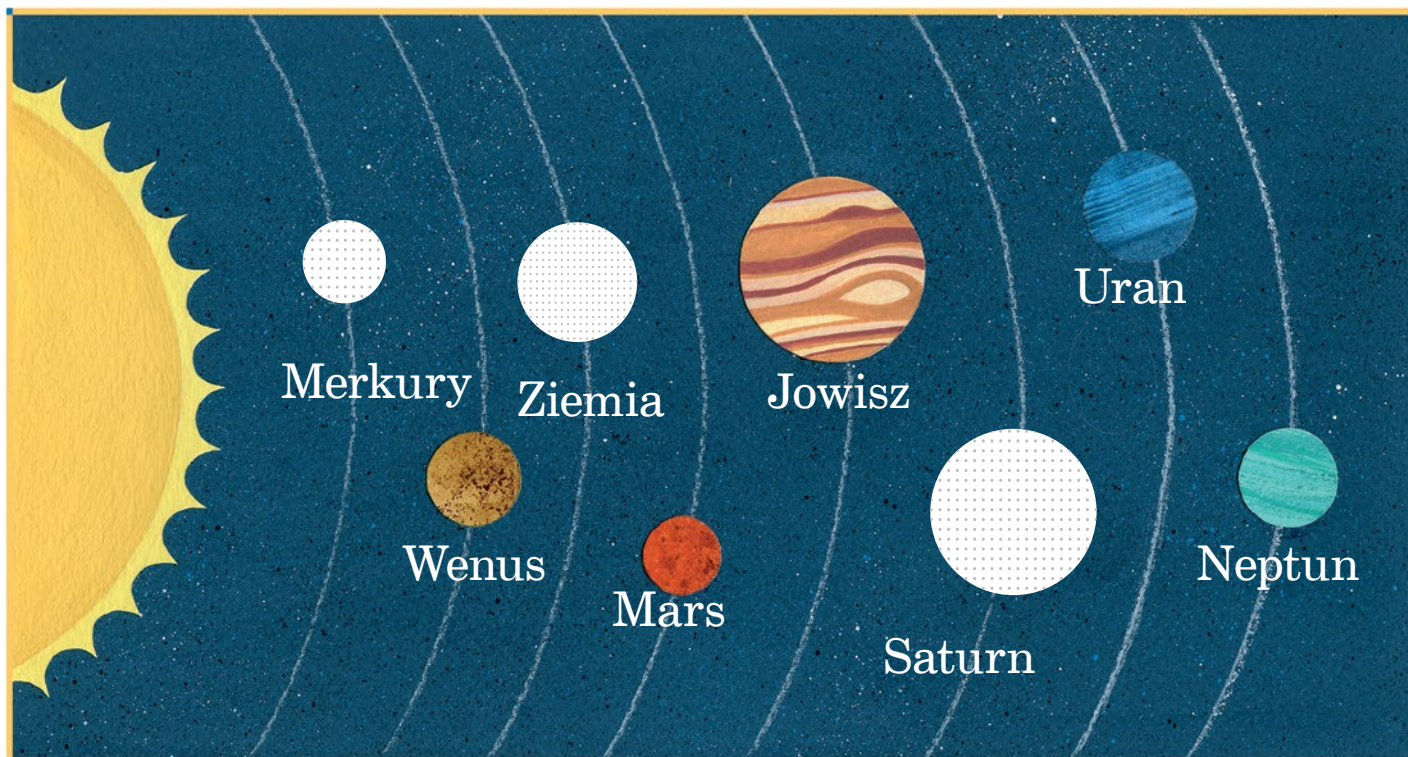
I. Sprawdź, kto poleci samolotem, kto rakieta, a kto na miotle.
Każdą linię narysuj po śladzie innym kolorem.



1. Pokoloruj obrazki zgodnie z podanym kodem.

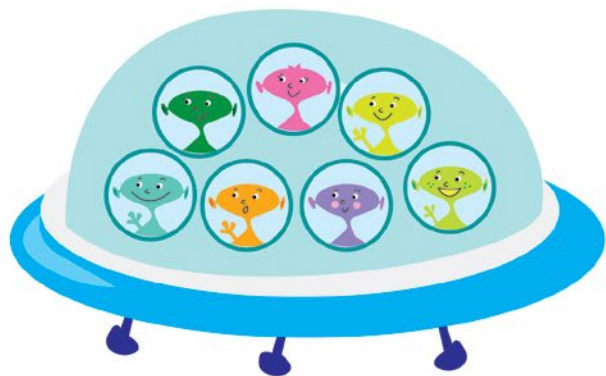


2. Uzupełnij obrazek, wklejając brakujące planety. Zaczynij od najmniejszej, która jest najbliższej Słońca.

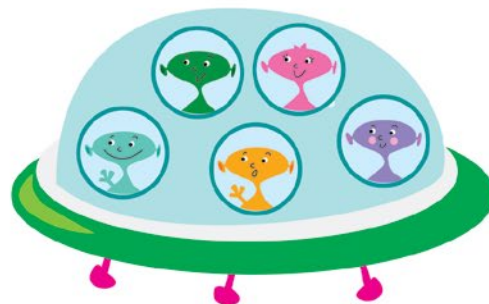


☑ I. Wklej ufoludki do statków, aby było ich tyle, ile wskazują cyfry.

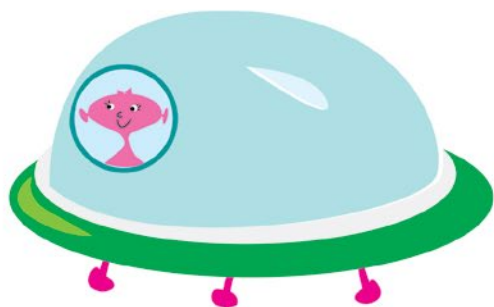
☆ Porównaj liczbę ufoludków w statkach i wklej między liczbami właściwe znaki.



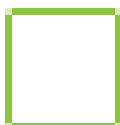
7



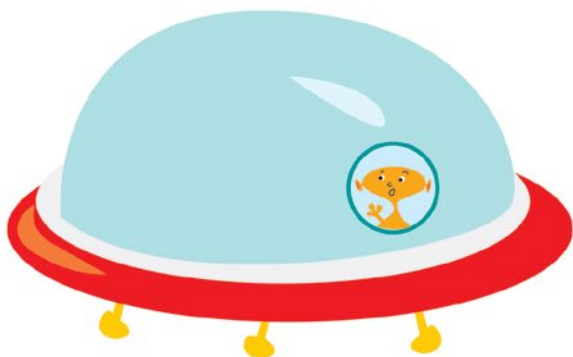
5



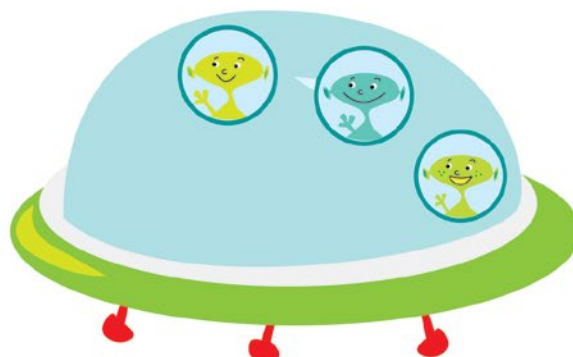
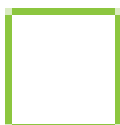
6



6



4



8

I. Nazwij obrazki i połącz w pary te, których nazwy się rymują.

☑ ☆ Naklej literę **r** przy obrazkach, w których nazwach słyszysz głoskę **r**.

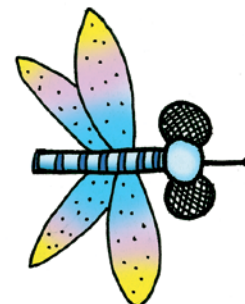
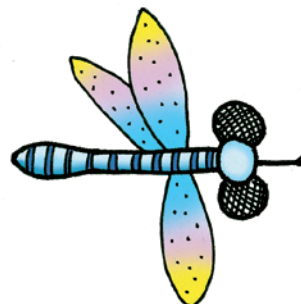
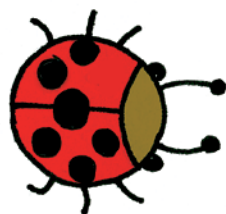


1. Nazwij zwierzęta. Otocz niebieską pętlą ptaki, a zieloną – ryby.

☆ Nazwij pozostałe grupy zwierząt i otocz każdą z nich pętlą w innym kolorze.



2. Popatrz na biedronkę i ważkę w ramkach. Dorysuj na pozostałych obrazkach brakujące elementy.



b B



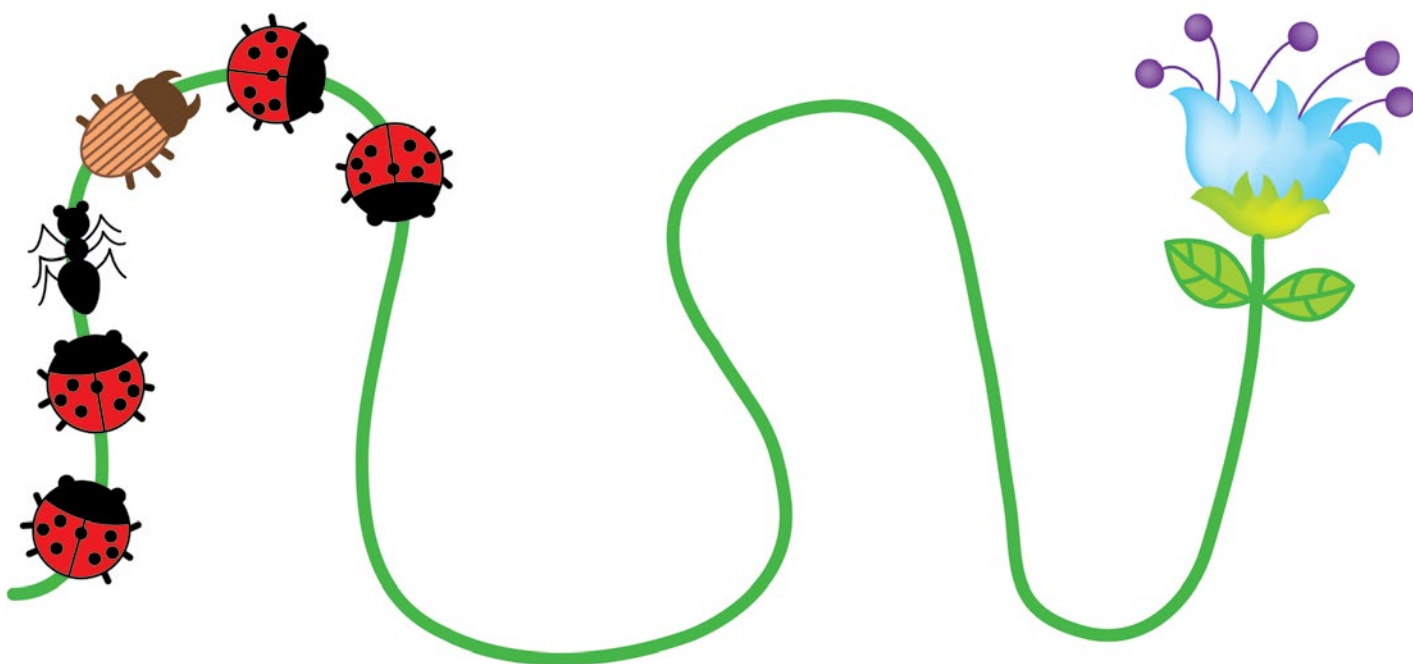
1. Połącz z literą **b** obrazki, których nazwy rozpoczynają się głóską **b**.
☆ Narysuj kropkę przy obrazkach przedstawiających owady.



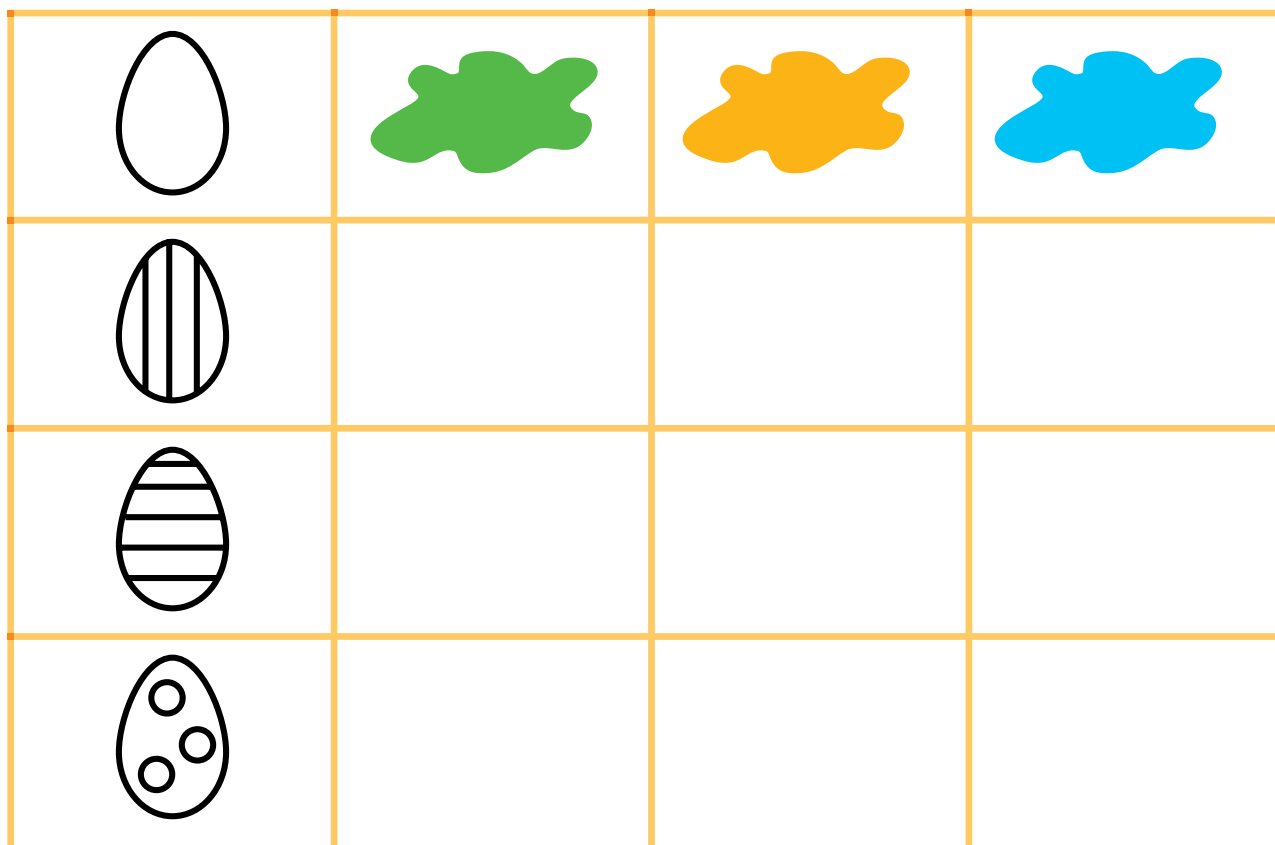
1. Uzupełnij naklejkami przedstawiony rozwój motyla. Opowiedz, jak rozwija się motyl.



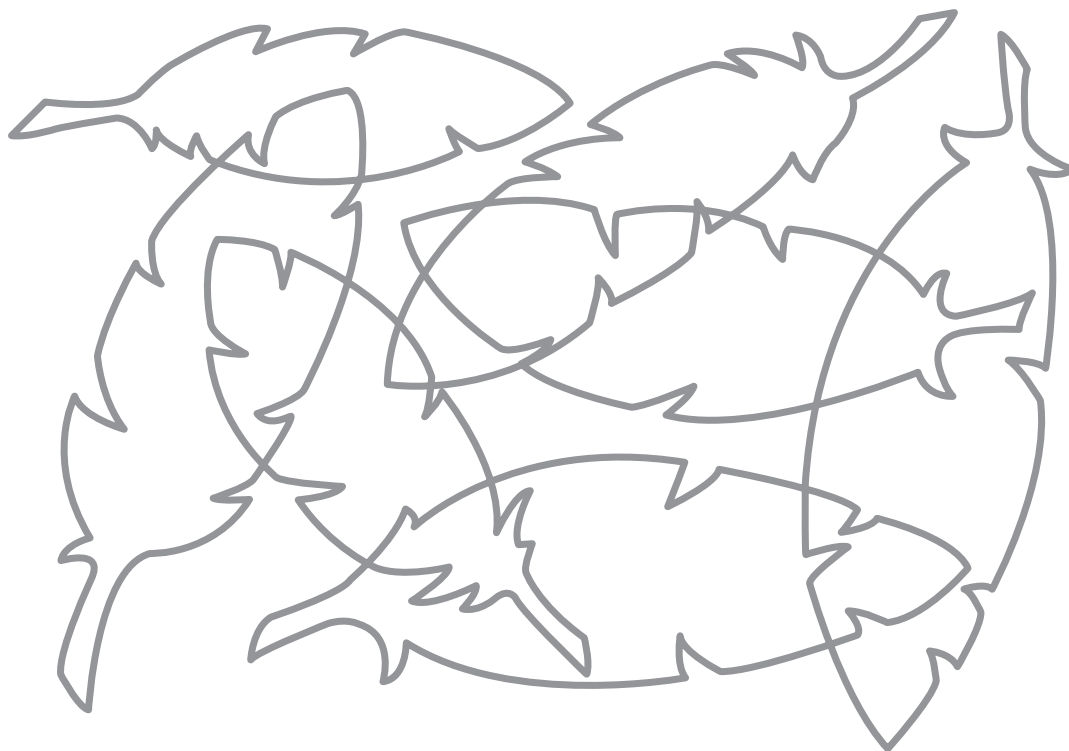
2. Naklej biedronki, mrówki i żuki zgodnie z rozpoczętym rytmem.



1. W pustych polach narysuj ptasie jaja. Zwróć uwagę na wzory i kolory.



2. Narysuj po śladzie pióra, każde innym kolorem.
Policz pióra i otocz pętlą właściwą liczbę.

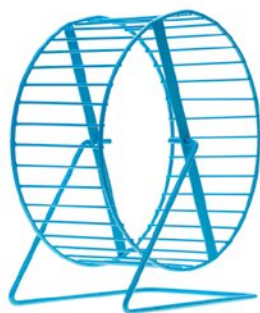


3

5

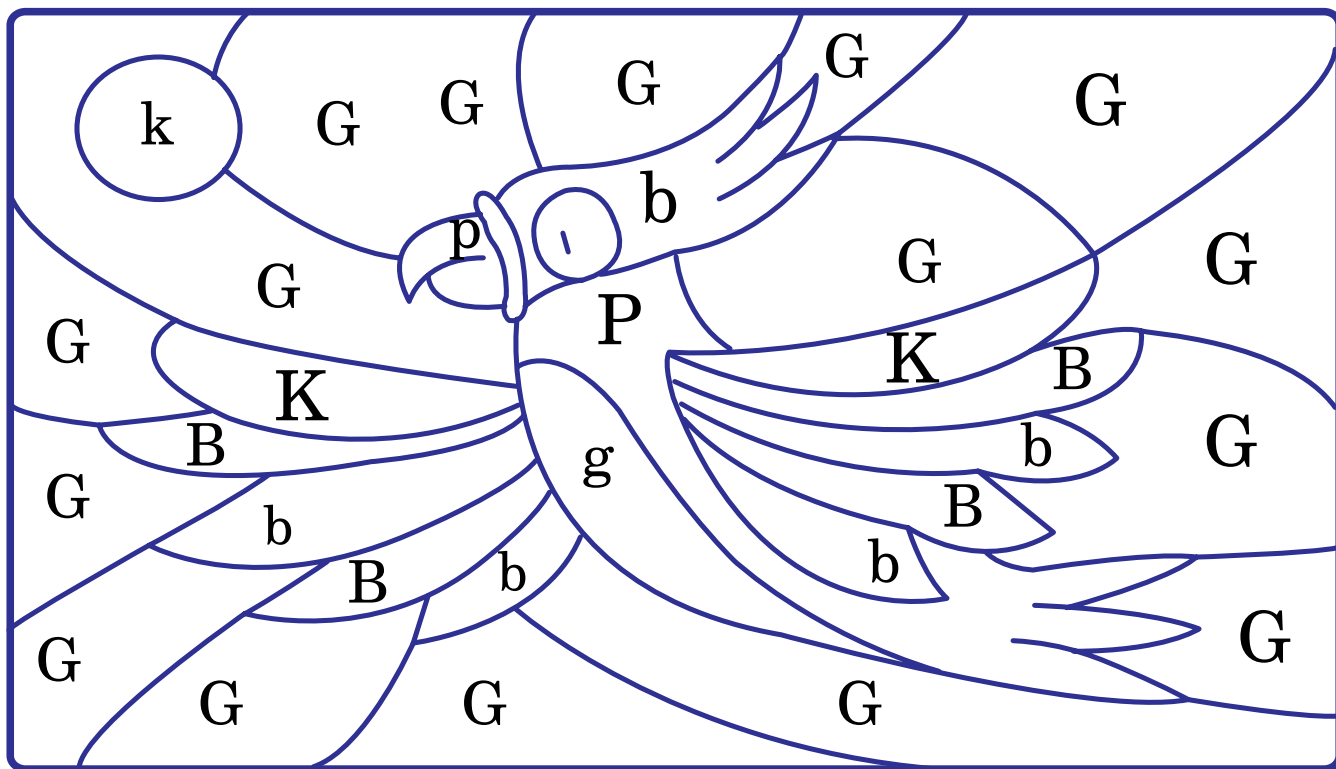
7

I. Popatrz na zdjęcia dziewczynek i ich podopiecznych. Połącz akcesoria potrzebne do opieki nad zwierzętami z odpowiednimi zdjęciami.



1. Pokoloruj obrazek według kodu i sprawdź, co się na nim ukryło.

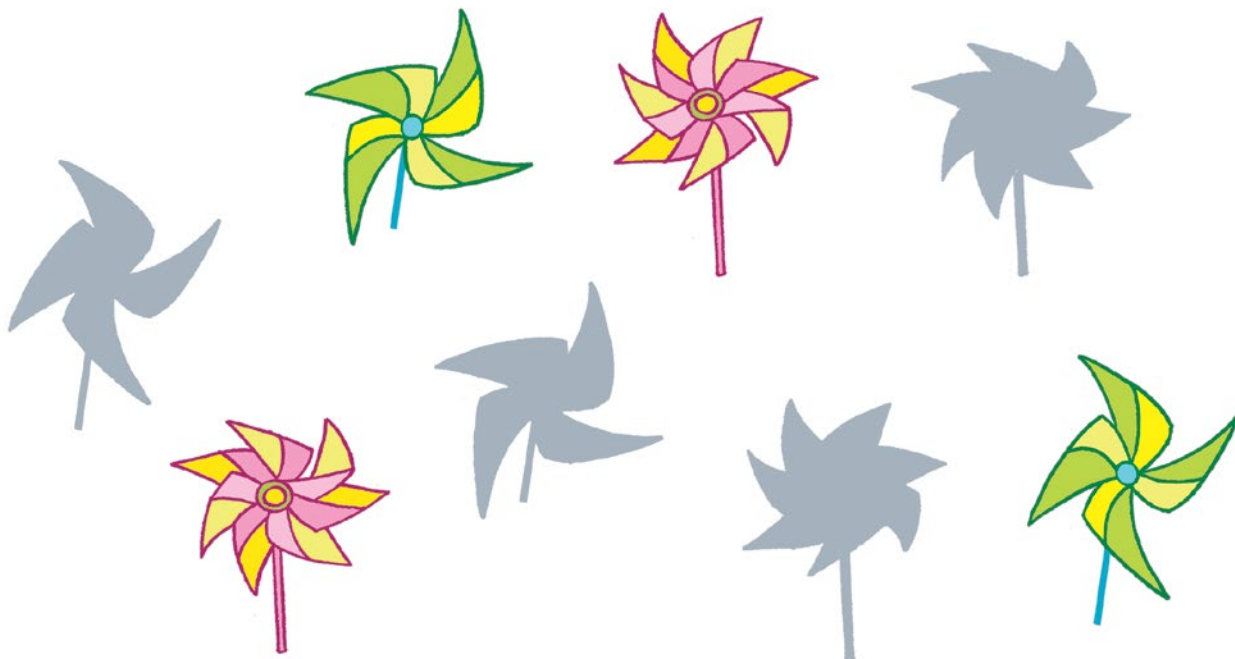
☆ Odczytaj litery na kolorowych kółkach.



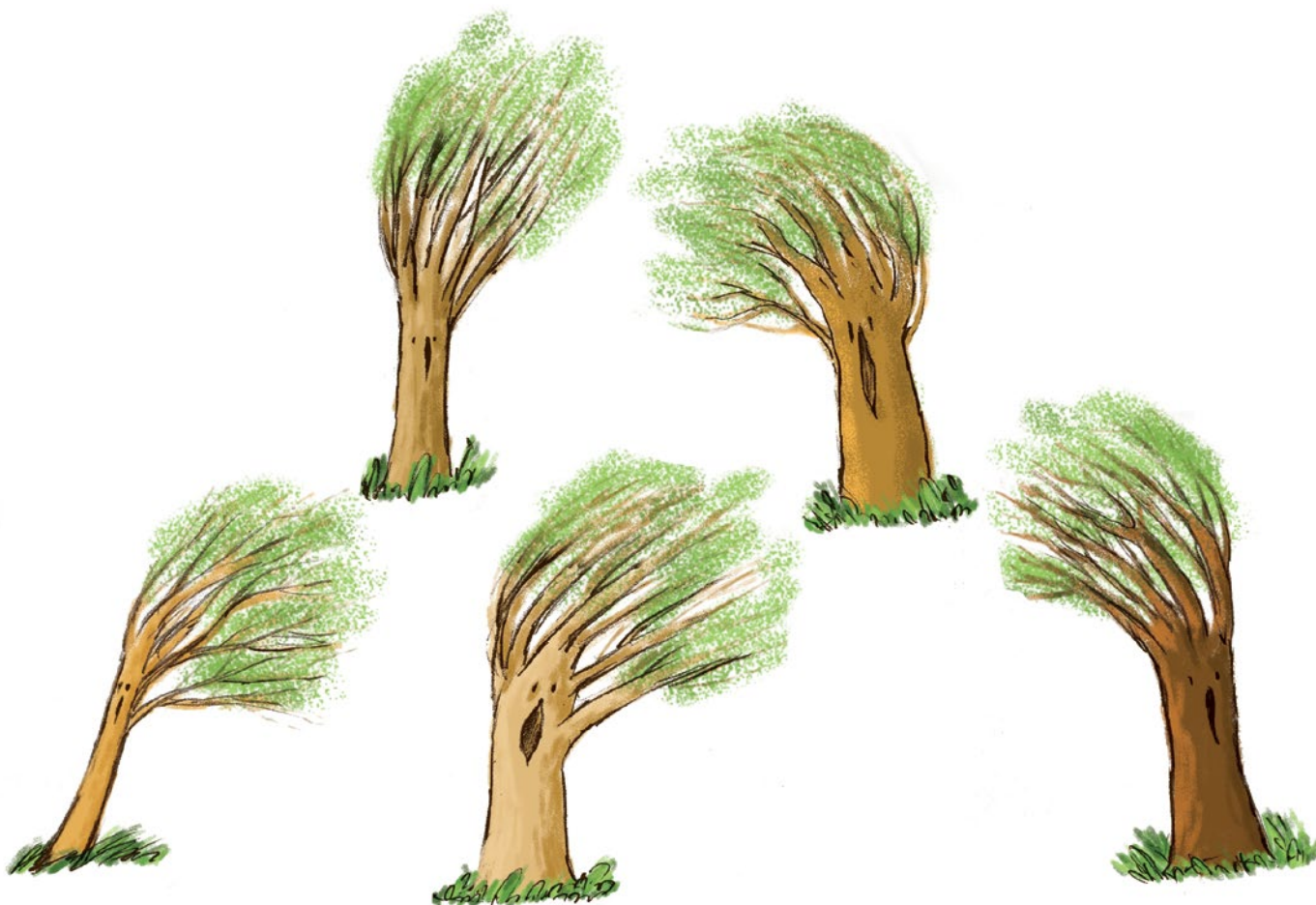
☑ 2. Nazwij zwierzęta. Wklej literę **b** we właściwe okienka.



1. Popatrz uważnie na obrazki. Połącz w pary wiatraczki z ich cieniami.



2. Kiedy wieje silny wiatr, drzewa wyginają się w różne strony. Popatrz na drzewa i narysuj nad nimi strzałki wskazujące kierunek wiatru.



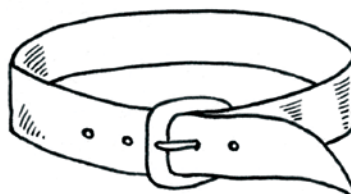
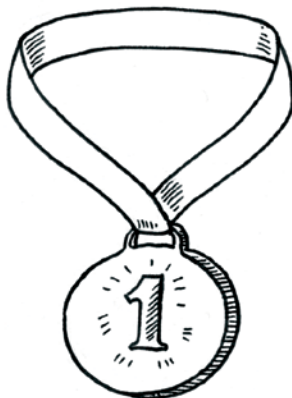
d D



☑ 1. Nazwij obrazki. Naklej literę **d** przy tych obrazkach, w których nazwach słyszysz głoskę **d**.



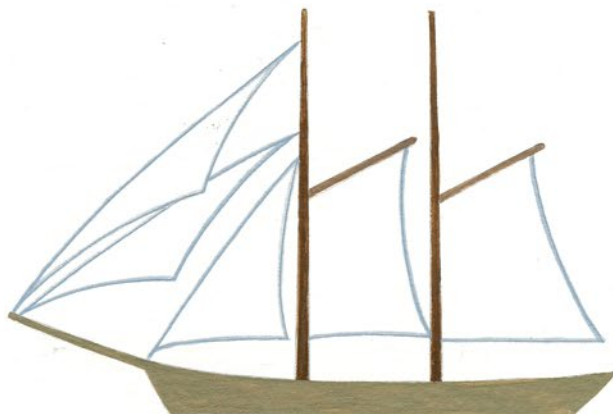
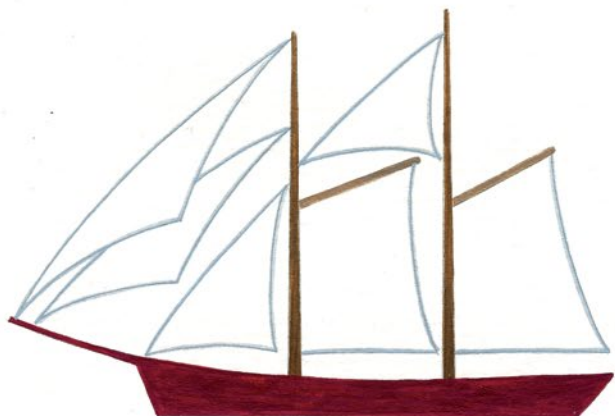
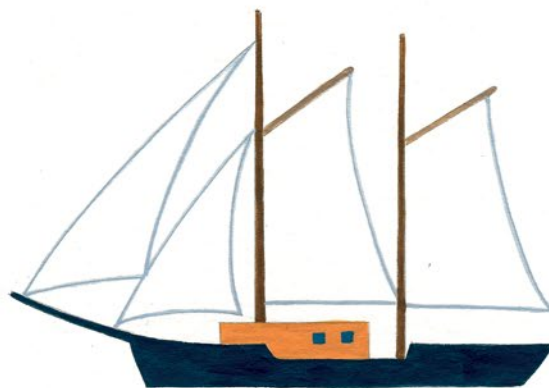
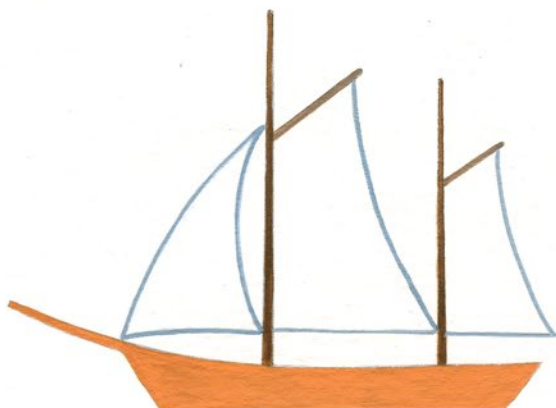
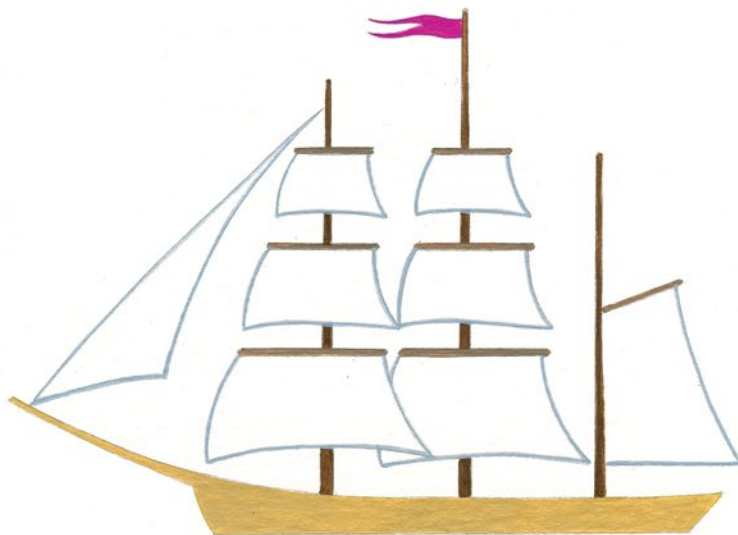
2. Nazwij obrazki. Pokoloruj na żółto obrazki, w których nazwach słyszysz głoskę **d**. Te, w których słyszysz głoskę **k**, pokoloruj na niebiesko.



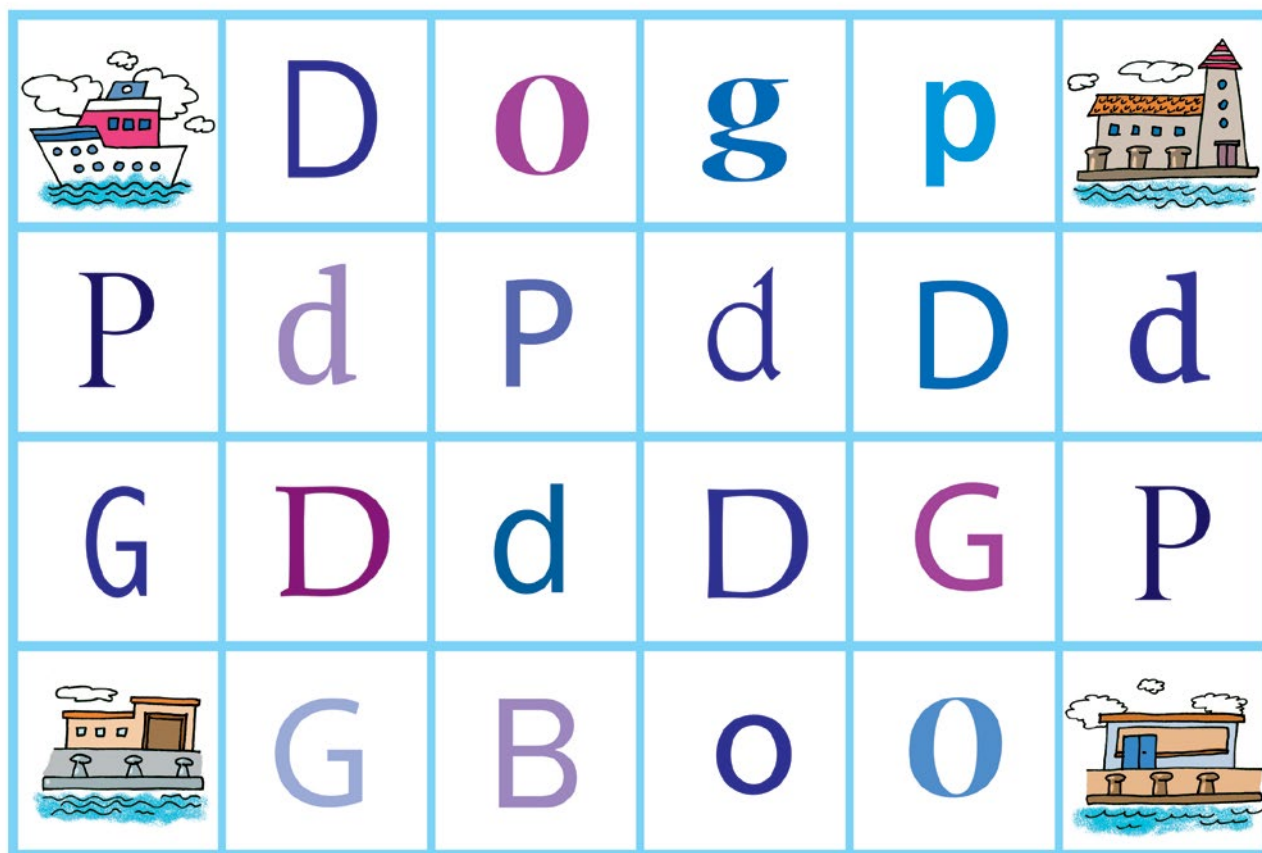
- I. Postaw krzyżyk pod zdjęciami, na których jest widoczne działanie wiatru. Narysuj uśmiechniętą buźkę na tych zdjęciach, na których działanie wiatru jest korzystne dla człowieka.



- ☑ I. Policz żagle na żaglowcach. Obok każdego żaglowca naklej cyfrę odpowiadającą liczbie żagli.
- ☆ Połącz żaglowce strzałkami, zaczynając od tego z najmniejszą liczbą żagli, a kończąc na tym, który ma ich najwięcej.



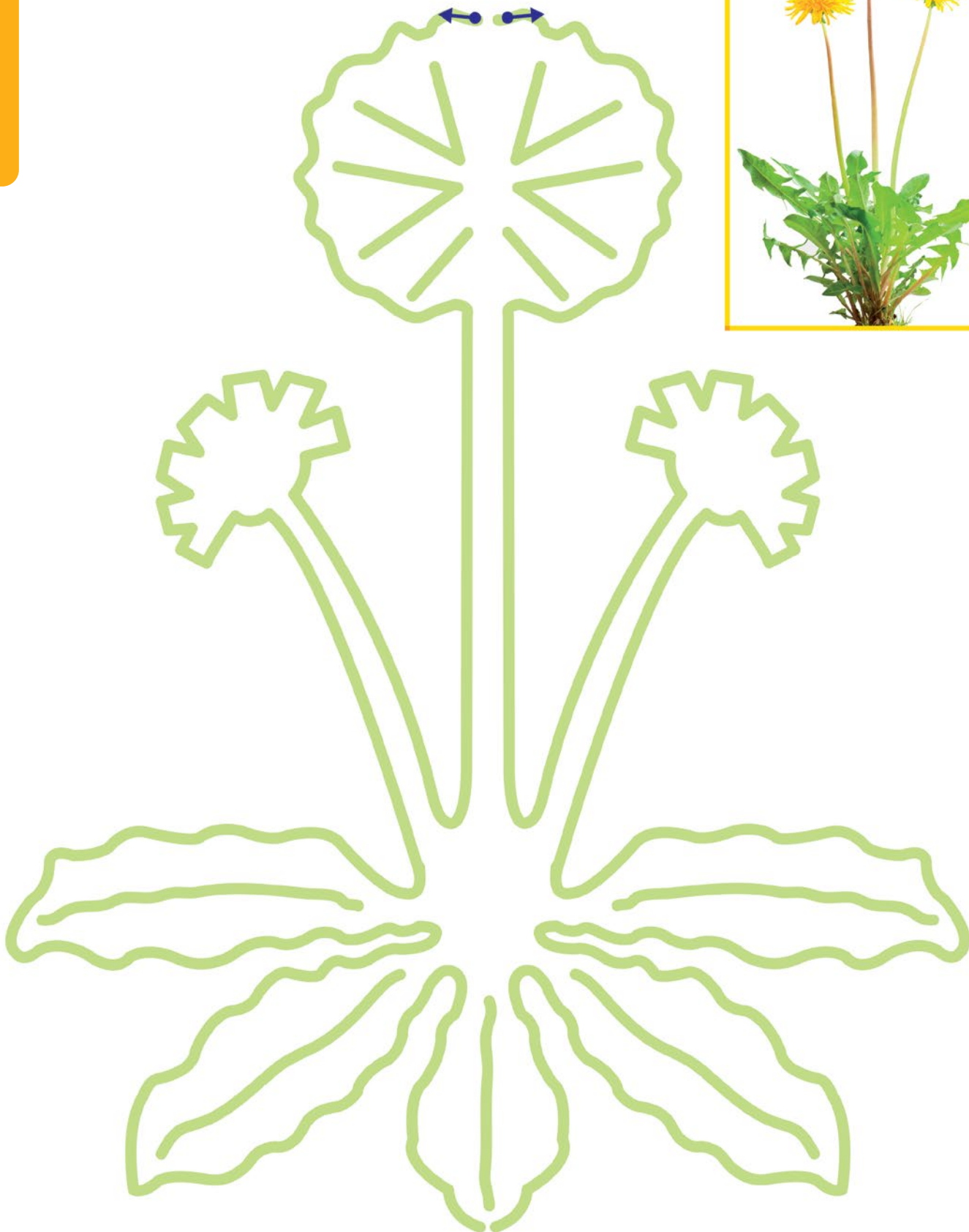
1. Pomóż załodze statku dotrzeć do właściwego portu. Narysuj drogę, którą wyznaczają małe i wielkie litery **d**.



2. Nazwij obrazki. Otocz niebieską pętlą te, w których głoskę **d** słyszysz na początku, a zieloną te, w których głoska **d** jest w środku.



1. Narysuj po śladzie mniszek lekarski.
Nazwij części rośliny. Pokoloruj obrazek.



Karty pracy (cz. 1–4) to zbiór różnorodnych ćwiczeń, które skupiają się na doskonaleniu logicznego myślenia, spostrzegawczości i percepcji wzrokowej, sprawności manualnej i małej motoryki oraz przygotowywaniu do czytania i pisania, a także rozwijaniu zdolności matematycznych.

Zadaniem kart pracy jest również kształtowanie umiejętności społecznych i nawyków kulturalnych, wychowanie przez sztukę oraz zainteresowanie dzieci otaczającym je światem, ze szczególnym uwzględnieniem przyrody.

Etapy zdobywania wiadomości z „Kolekcją przedszkolaka”:

1. Wprowadź dzieci w temat zajęć, korzystając z literatury, ilustracji, pokazów.
2. Poprowadź zajęcia i eksperymenty według szkiców zajęć i pozwól dzieciom działać na konkretach.
3. Daj dzieciom możliwość powtórzenia i utrwalenia zdobytych wiadomości na karcie pracy.



ISBN 978-83-267-1750-5



9 788326 717505

